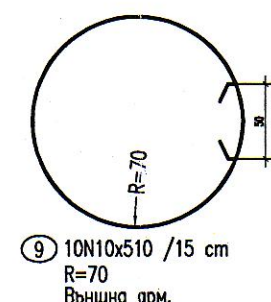
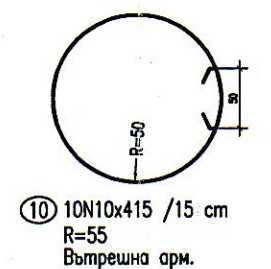
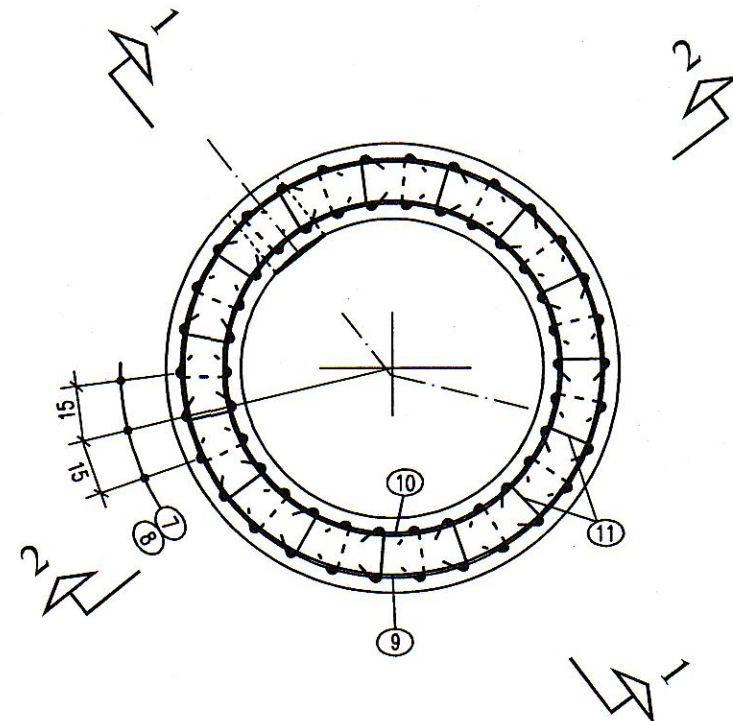
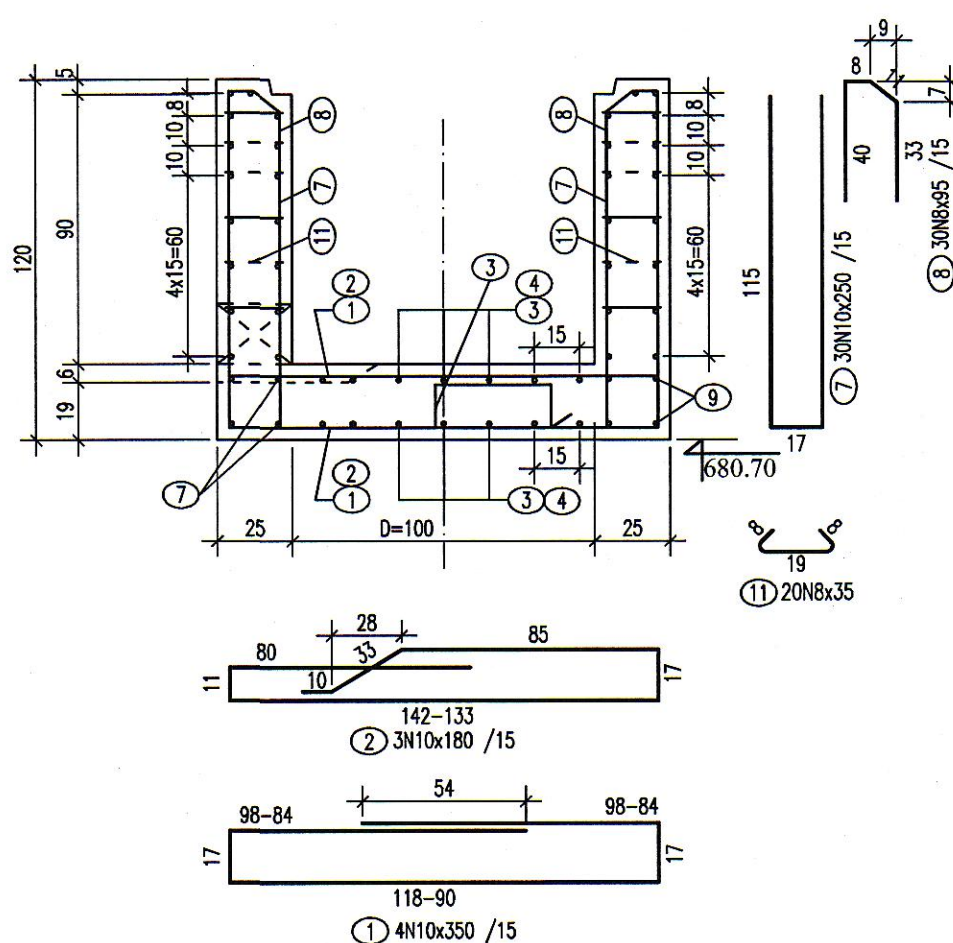


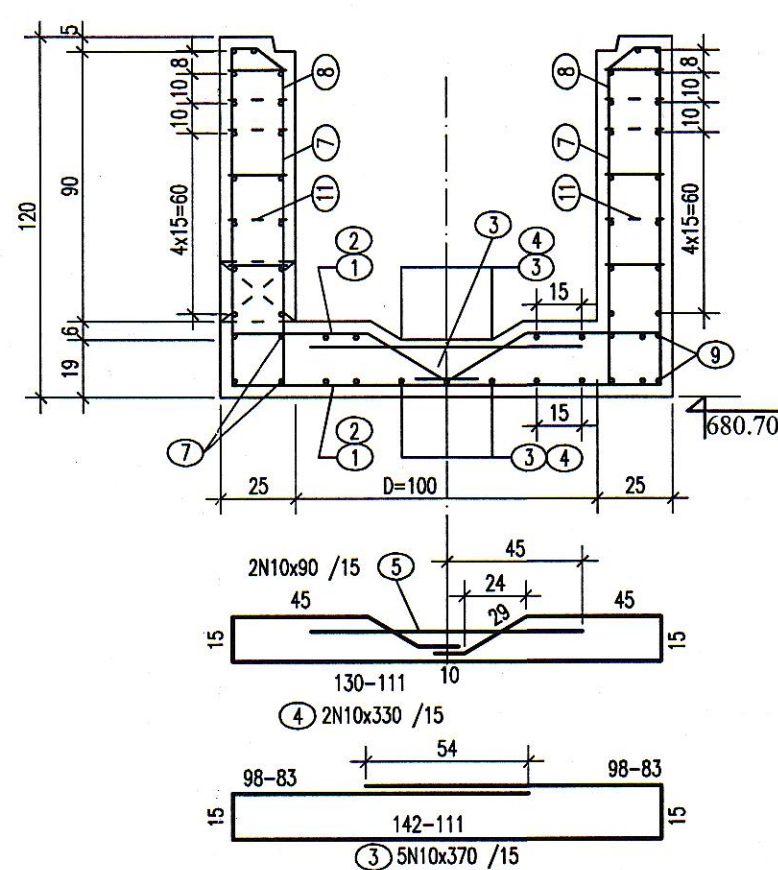
ХОРИЗОНТАЛЕН РАЗРЕЗ



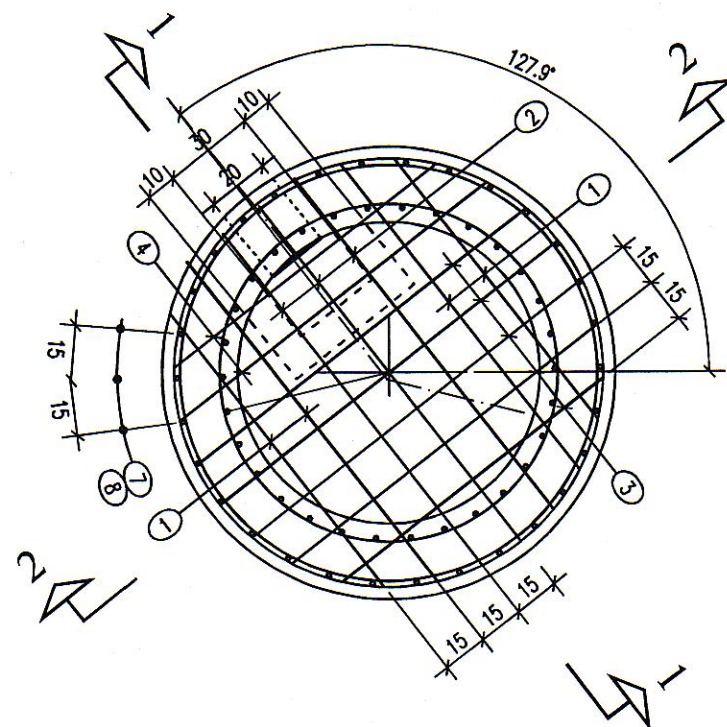
ВЕРТИКАЛЕН РАЗРЕЗ 1-1



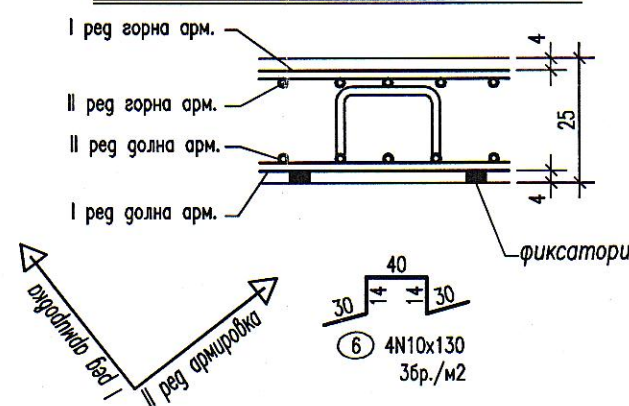
ВЕРТИКАЛЕН РАЗРЕЗ 2-2



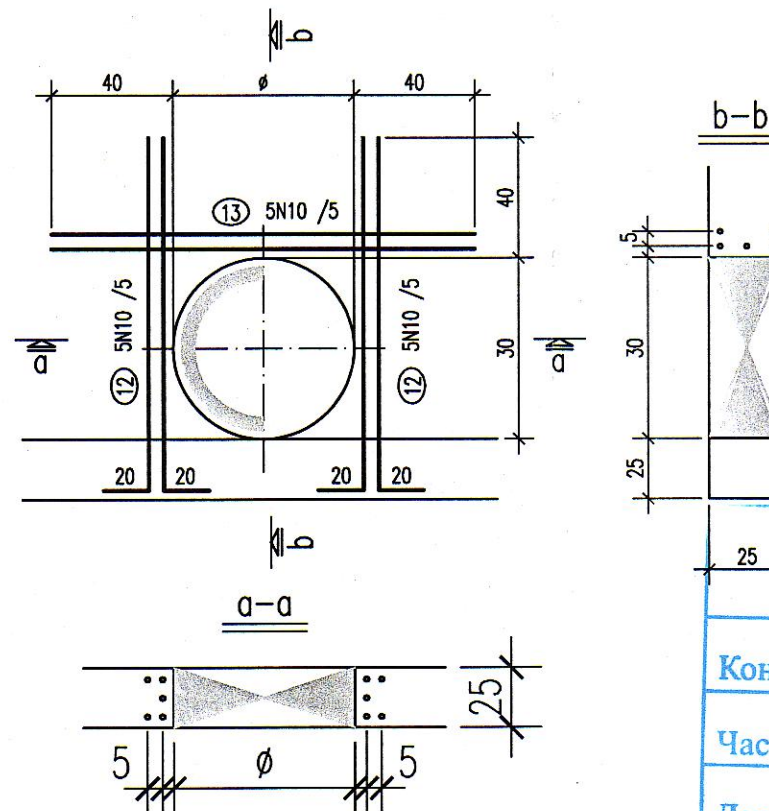
ФУНДАМЕНТНА ПЛОЧА – АРМИРОВКА



ДЕТАЙЛ ЗА МОНТАЖ НА ГОРНА АРМИРОВКА



Детайл за усилване на отвори



МАТЕРИАЛИ:

- Бетон C20/25 по БДС EN 206-1
минимален водоцементен фактор В/Ц = 0.6
минимално количество цимент 300 kg
- Подложен бетон C8/10 по БДС EN 206-1
- Армировъчна стомана:
3.1. Армировъчна стомана – клас B420 (N) – БДС 4758-2008
3.2. Армировъчна стомана – клас B235 (ø) – БДС 4758-2008

ЗАБЕЛЕЖКИ:

- Котите са абсолютни
- Бетонно покритие на външната армировка: 4.0cm
- Всички размери са в см.
- Армировката около отворите да се изреже. Да се извърши усилване по детайл.
- Фундирнето да се извърши върху пласт с тпн почвено съпротивление $R_0=200kPa$
- За всяка шахта почвата да се оцени от геолог.
- Обратните насипи да се уплътнят до стандартна плътност: $k=pd/pds=0.98-1.00$
- Всички откоси да се укрепят по отделен проект.
- ДА СЕ СПАЗВАТ СЛЕДНИТЕ НАРЕДБИ И ПРАВИЛНИЦИ:
– НАРЕДБА №3 – ЗА КОНТРОЛ И ПРИЕМАНЕ НА БЕТОННИ И СТОМАНОБЕТОННИ КОНСТРУКЦИИ.
– "Правилник за извършване и приемане на строителните и монтажните работи", Раздел I – "Земни работи и земни съоръжения"
– "ПРАВИЛНИК ЗА ПРИЕМАНЕ НА ЗЕМНАТА ОСНОВА И НА ФУНДАМЕНТИТЕ"



Позиция	Схема	Брой	Диаметър	Дължина	Ед. тегло	Общо тегло
	см		mm	cm	kg	kg
1		4	N10	350	2.2	8.6
2		3	N10	380	2.3	7.0
3		5	N10	370	2.3	11.4
4		2	N10	330	2.0	4.1
5		2	N10	90	0.6	1.1
6		4	N10	130	0.8	3.2
7		30	N10	250	1.5	46.2
8		30	N10	95	0.6	17.6
9		10	N10	510	3.1	31.4
10		10	N10	415	2.6	25.6
11		36	N12	140	1.2	44.7
12		10	N10	110	0.7	6.8
13		5	N10	110	0.7	3.4
					Всичко:	211

"Инвестиционно консултантска компания" АД
Консултант:
Част:
Дата:
Исп. директор:

КАМАРА НА ИНЖЕНЕРИТЕ В ИНВЕСТИЦИОННОТО ПРОЕКТИРАНЕ
Регистрационен № 0727
инж. АНГЕЛ КРУМОВ
ТЕХНИЧЕСКИ КОНТРОЛ - ЧАСТ КОНСТРУКТИВНА

ОДОБИЛИ
С ПРОТОКОЛ №...
РАЗРЕШЕНИЕ №...
СУПЕЗН
ШЕСТА СПЕЦИАЛ - СОФИЯ
СЪГЛАСУВАН

КАМАРА НА ИНЖЕНЕРИТЕ В ИНВЕСТИЦИОННОТО ПРОЕКТИРАНЕ
Регистрационен № 00071
инж. АНГЕЛ КОНСТАНТИНОВ ЯМБОЛИЕВ
ПЪЛНА ПРОЕКТАНТСКА ПРАВОСПОСОБНОСТ

ТИА ТИА ИНЖЕНЕРИНГ ООД		София 1505, ул. „Драговица“ №8, ет.4, ап.9 тел. +359 02 489 12 26; fax:+359 02 944 76 53 e-mail: tia_eng@abv.bg		
ВЪЗЛОЖИТЕЛ:	СТОЛИЧНА ОБЩИНА ЧРЕЗ КОНЦЕСИОНЕР „СОФИЙСКА ВОДА“ АД			
ОБЕКТ:	Рехабилитация на резервоар Под Симеоново за включване към водоснабдителната мрежа на гр. София в експлоатационен режим			
ПОДОБЕКТ:	ПЛОЩАДКОВИ МРЕЖИ И СЪОРЪЖЕНИЯ			
ЧЕРТЕЖ:	РЕВИЗИОННА ШАХТА РШ2 - АРМИРОВКА МОНОЛИТНА ЧАСТ			
ПРОЕКТАНТИ:	инж. А. Ямболиев		ЧАСТ:	КОНСТРУКТИВНА
	инж. А. Младенова		ФАЗА:	ТП
ВЪЗЛОЖИТЕЛ:	инж. Т. Антова		ДАТА:	08.2013
МАЩАБ:	1:25	представител на Чертеж №:	ТЕ-W113-ТР-230-00	